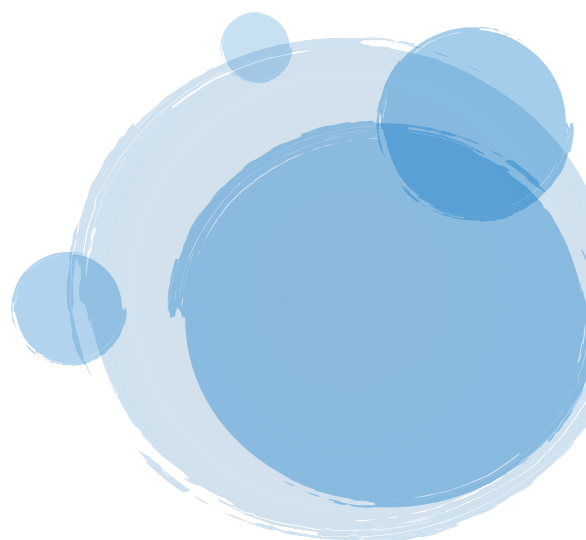




Øster Brønderslev Centralskole

4. juni 2019

De positive forventninger mellem skole og hjem på ØBC





Forventninger til det gode skole hjem samarbejde

Et tæt og tillidsfuldt samarbejde mellem skole og forældre er afgørende for, at børnene får en god, tryk og udbytterig skolegang.

Forældres opbakning og interesse har stor betydning i forhold til både børnenes og skolens dagligdag.

De positive forventninger skal bidrage til samarbejdet om børnenes læring, udvikling og trivsel i skolen.

Forventninger og forpligtelser går altid begge veje, for at der kan være tale om et positivt og gensidigt samarbejde

Vi på Øster Brønderslev skole vil gøre alt vi kan for at bidrage til dette samarbejde.

Her kan du læse, hvad du kan forvente af os som skole, og hvad vi forventer af dig som forælder.



Det kan I forvente af os på Øster Brønderslev Centralskole

- En skole hvor fællesskaber er rammen om børnenes læring og trivsel.
- Et godt og trygt læringsmiljø med fokus på alle børns faglige og sociale udvikling og dannelse.
- Et åbent, tæt og loyalt samarbejde, hvor information, tillid og dialog er vigtige elementer.
- Engagerede og professionelle medarbejdere, der i samarbejde tilrettelægger en skoledag, hvor børnenes oplevelse af faglig og social succes er højt prioriteret
- Et skolemiljø hvor omsorgen for alle børns læring, trivsel og udvikling er vores kerneopgave

Vi forventer af jer som forældre:

- at I indgår i et positivt og tæt samarbejde, og viser interesse og engagement omkring jeres barns skolegang og klassens fælles arrangementer og trivsel
- at I indgår i et åbent og konstruktivt samarbejde med skolen
- at I som forældre drager omsorg for, at jeres barn er parat til at lære.
- at I informerer skolen om forhold, der kan have betydning for barnets hverdag på skolen

Endelig vil vi opfordre alle til at gå ad dialogens vej sammen med os, hvis der er noget I undrer jer over eller har spørgsmål til.

Kontakt os hellere en gang for meget end for lidt

Vi glæder os til samarbejdet

